

**NUOVO****BILTEL X evolution**  
**BILANCIO TELEMATICO XBRL****UN ADEMPIMENTO OBBLIGATORIO**

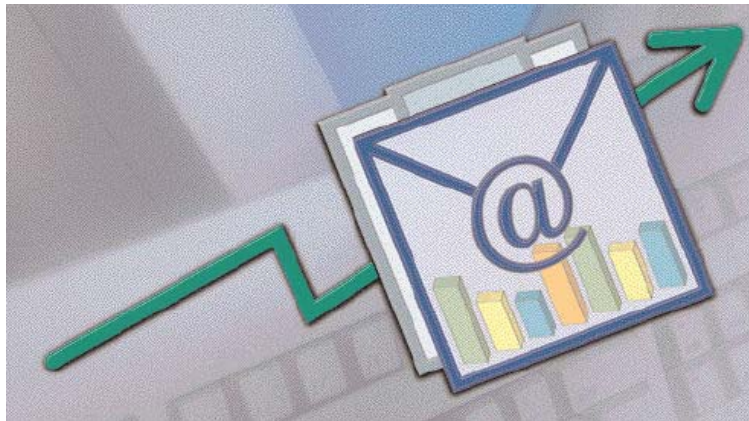
La **Legge Bersani** (Legge 248/06 del 4 agosto 20-06 - Art. 37 comma 21 bis) ha fissato nel **31 marzo 2007** il termine entro il quale diventerà **obbligatoria** l'adozione della modalità **XBRL** per la presentazione telematica dei bilanci aziendali.

**XBRL, STANDARD INTERNAZIONALE**

Il linguaggio **XBRL** - *eXtensible Business Reporting Language* - è un insieme di "comandi" informatici che consentono a qualsiasi **dato** di essere "comunicato" e trasmesso **correttamente** e in modo **trasparente**.

**XBRL** è stato adottato in oltre venti paesi ed è diventato lo standard per la **rendicontazione finanziaria** e la **trasmissione** dei bilanci aziendali.

Esso rappresenta una "rivoluzione della chiarezza" per tutti gli addetti ai lavori: professionisti, contabili, amministrativi delle aziende, revisori, analisti, funzionari pubblici, bancari, autorità di supervisione, investitori, ecc., con grandi vantaggi in termini di risparmio di tempo e di costi.

**BILTEL X evolution**

CEDCAMERA presenta oggi la versione **X evolution** del suo storico ed affermato software **BILTEL**, allineata ai nuovi standard internazionali **XBRL**, che verrà consegnata entro il prossimo **gennaio 2007**.

Sviluppata assieme all'Università di Trento e integrando le caratteristiche di facilità d'uso e di semplicità di compilazione di **BILTEL2000** con quelle di

trasparenza e universalità del linguaggio **XBRL**, la nuova versione produce i files del bilancio pronti per essere inviati telematicamente secondo la nuova normativa.

**NUOVO !!!!**

**BILTEL X evolution** è il software di CEDCAMERA per redigere in maniera semplice e rapida bilanci ad alto valore aggiunto, precisi, affidabili nei minimi particolari, nel pieno rispetto delle norme europee.

E' uno strumento estremamente innovativo: nato dall'esperienza decennale di CEDCAMERA, è stato utilizzato anche per la sperimentazione di invio telematico di bilanci, effettuata con il coinvolgimento di numerosi professionisti dell'Ordine dei Dottori Commercialisti di Milano e del Collegio dei Ragionieri di Milano.

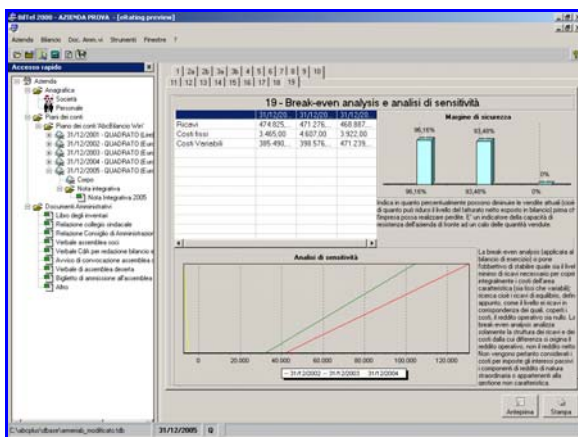
Il software contiene moltissime altre applicazioni e servizi di assistenza in linea, che si possono attivare con un solo click.

Oggi è a disposizione uno strumento efficace nel suo utilizzo corrente, ma già proiettato nel futuro, con le funzioni più avanzate, una assistenza completa, la

gestione più evoluta per un bilancio finalmente idoneo agli standard europei.

**LE FUNZIONI DI BILTEL**

**BILTEL X evolution** ha infatti una serie di funzionalità all'interno del proprio programma davvero eccezionale: dal bilancio e nota integrativa in forma



	31/12/2005	31/12/2004
<b>ATTIVO</b>		
<b>A) CREDITI VERSO SOCI PER VERSAMENTI ANCORA DOVUTI</b>		
Crediti di soci già richiamati		
Crediti di soci non ancora richiamati	2.150,00	
<b>A) Totale crediti verso soci</b>	<b>2.150,00</b>	
<b>B) IMMOBILIZZAZIONI, con separata indicazione di quelle concesse</b>		
<b>I) IMMOBILIZZAZIONI IMMATERIALI</b>		
1) Costi di impianto e di ampliamento		
2) Costi di ricerca, sviluppo, pubblicitari	4.606,00	4.606,00
3) Dir. di brevetti ed. e di soft. ap. sviluppo		
4) Concessioni, licenze, marchi e diritti simili		
5) Avanzamenti		
6) Immobilizzazioni imm. in corso e acconti		
7) Altre immobilizzazioni immateriali		
<b>I) Totale immobilizzazioni immateriali</b>	<b>4.606,00</b>	<b>4.606,00</b>
<b>II) IMMOBILIZZAZIONI MATERIALI</b>		
1) Terreni e fabbricati		
2) Impianti e macchinari	5.040,00	5.040,00
3) Attrezzature industriali e commerciali		
4) Altri beni materiali		



# BITEL X evolution

## BILANCIO TELEMATICO XBRL

ordinaria o abbreviata alla gestione delle rettifiche, degli inserimenti, delle simulazioni in partita doppia; dalla traduzione dei bilanci in lingua inglese, francese, tedesca e spagnola; all'import facilitato (in formato mdb e xls) dei dati dai principali software di bilancio e contabilità alle note integrative a domande/risposte con gestione e stampa dei documenti espressi in Euro e altre valute, dalle scritture di rettifica a percorso guidato al potente word processor interno.

### ESTENSIONI FUNZIONALI

**BITEL X evolution** è inoltre corredato da un software (utilizzabile **gratuitamente** per una valutazione) per effettuare l'**autovalutazione e-rating BASILEA2**: inserendo pochi dati extracontabili sarà possibile ottenere la rappresentazione grafica della valutazione delle più significative entità oggetto di analisi (5 Stars Rating®) quali l'aspetto patrimoniale, l'aspetto finanziario e di liquidità, l'aspetto economico e reddituale, i dati qualitativi, i dati sul rapporto dell'impresa con il sistema creditizio e la performance. L'analisi di bilancio consente inoltre di visualizzare e/o stampare i dati analitici di bilancio, l'analisi finanziaria, gli indici di bilancio e i grafici di analisi, selezionando uno o più bilanci di un'azienda.

**BITEL X evolution** è stato realizzato con la consulenza di un pool di esperti commercialisti che conosce da vicino i problemi reali da risolvere. Il risultato è un programma particolarmente ricco di funzioni e innovazioni, che offre una soluzione originale a molti problemi fino a ieri di difficile soluzione.

### LA TRASMISSIONE TELEMATICA

**BITEL X evolution** è uno strumento che conosce, comprende, utilizza le tecniche di trasmissione e analisi di questo nuovo millennio. Il software funziona in rete, consentendo a utenti diversi di accedere allo stesso archivio di bilancio. È sempre online su Internet, con costanti aggiornamenti (che vengono scaricati automaticamente), con informazioni, consigli, assistenza in tempo reale: la funzione "Accesso Rapido" consente di navigare all'interno del programma con estrema semplicità, grazie

ad una grafica immediata ed un vasto elenco di link di aiuto. Il programma fornisce, con una sola schermata a video, una radiografia aziendale chiara, precisa e completa.

### UN SOFTWARE ESCLUSIVO

Numerose applicazioni e innovazioni fanno di **BITEL X evolution** un programma esclusivo. Il piano dei conti è già un modello di completezza e funzionalità, con le sue 1600 voci, ordinate secondo una serie di livelli e con una logica di accesso riferita alle varie complessità di bilancio corrispondenti. I piani dei conti, studiati ad hoc per certe tipologie di azienda, nonché tutti i documenti relativi, possono essere salvati e riutilizzati per clienti con esigenze simili; ogni piano può essere modificato eliminando o aggiungendo a piacere e con la massima facilità ulteriori conti e sottoconti. **BITEL 2000** nasce per il futuro ed è in grado di leggere il futuro: con l'introduzione dei dati parziali, il programma calcola automaticamente l'impatto che le diverse opzioni avranno sul bilancio finale:

- Gestione rettifiche, inserimenti e simulazioni in partita doppia;
- Redazione di tutti gli atti societari con relativi commenti, grafici e tabelle;
- Analisi di bilancio che consente, selezionando uno o più bilanci di un'azienda, di visualizzare e/o stampare i dati analitici di bilancio, l'analisi finanziaria, gli indici di bilancio e i grafici di analisi;
- Nota integrativa a domande o a testo libero;
- Funzione di "Accesso Rapido" per navigare attraverso le funzioni del programma all'interno di un'azienda;
- Word processor interno, conteggi e stampe in Euro e altre valute;
- Funzionamento in rete;
- "Import automatico" dei dati dai principali software di bilancio e contabilità;
- Blocco automatico degli errori di procedura, quali ad esempio le compensazioni di partita;
- Possibilità di redazione di bilanci in lingua inglese, francese, tedesca e spagnola e in valuta;
- Accesso diretto dall'interno del programma alle domande/risposte frequenti ("Faq") e al servizio di assistenza su Internet;
- Verifica automatica dell'eventuale presenza di aggiornamenti sul sito Internet;
- Predisposizione per l'invio telematico del bilancio secondo gli standard Infocamere.